

Hakone

DRIVE

創刊号

vol.1
2024
Spring

FREE
ご自由に
お持ちください

箱根の美味しいドライブ見つけた！



箱根DMO

一般財団法人 箱根町観光協会

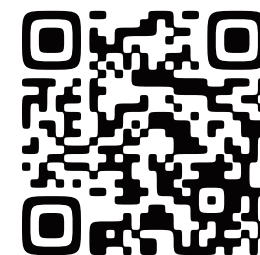
はこねを
もっと楽しむ

デジタルマップ できました。

2023.11.6 スタート！

空いてるスポットに
行って、時間を有効に
使いたい！

タクシー乗り場
混んでるかな？



あまり
混んでいない道で
移動したい！

行きたいお店
並んでるかな？



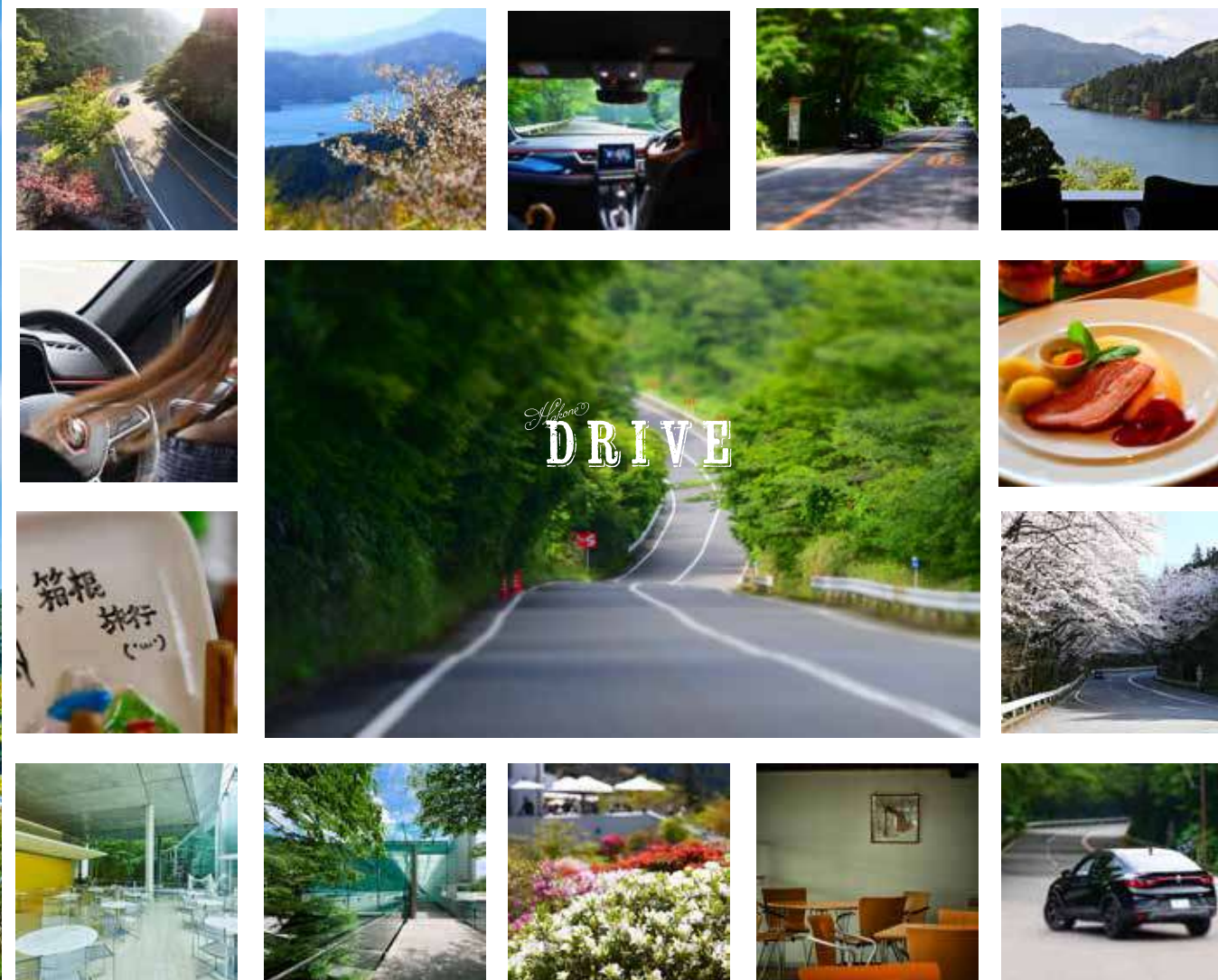
観光デジタルマップ



箱根ドライブ

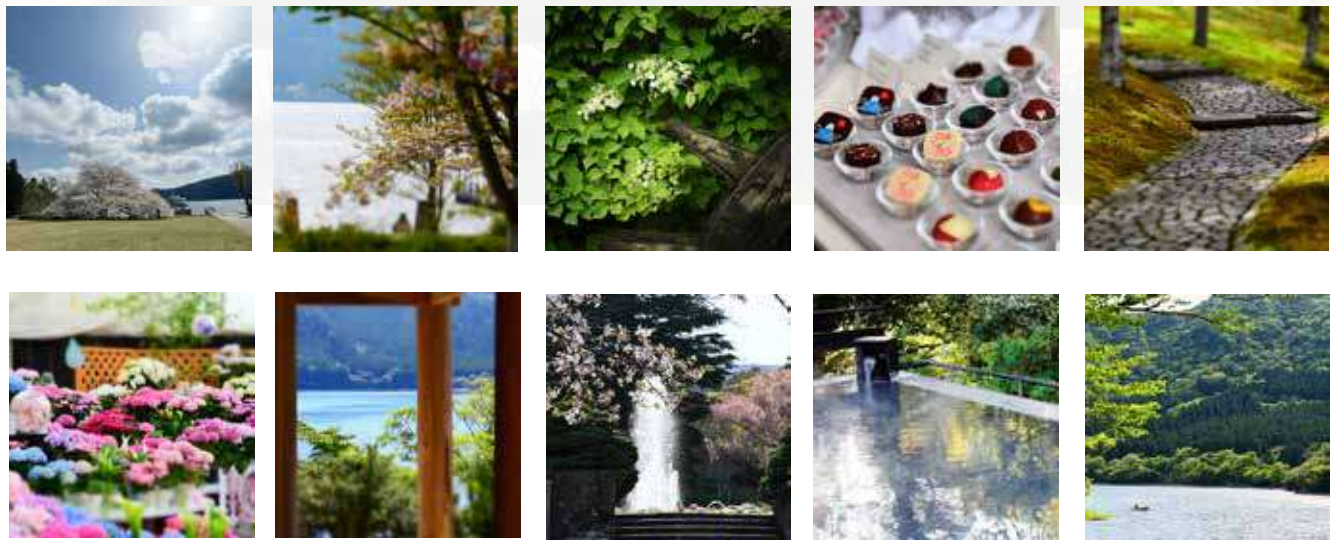
箱根のドライブは、美しく、美味しく、心地よく、そんなシーンを皆さまと共に。
人それぞれの箱根へ、思い出をつくる箱根の今を紹介します。

DRIVE



DRIVE

Vehicle Provision: Renault Japon ARKANA



箱根は四季折々の美しい風景が楽しめる場所であり、どの季節に訪れても心癒されます。
箱根のドライブにて、心と体を満たすひとときをお楽しみください。

Contents

箱根の美味しいドライブ見つけ	4-9
箱根ドライブで立ち寄りしたい必選 3	10-11
花咲く箱根	12-13
Map・Information	14-15



大観山に咲くマメザクラ 4月下旬

箱根プロモーションフォーラム公式
メールマガジンも発行しています。
ONE MORE HAKONE を合言葉に
月に1回もう一度訪れたい箱根
の観光情報をお届けします。



Publisher
箱根プロモーションフォーラム
箱根町仙石原1100-15
0460-86-6009





ジから乙女峠を通って仙石原（都内からの高速バスはこのルートです）、また、令和三年に開通した、「はこね金太郎ライン」（東名高速大井松田インターチェンジから南足柄経由）も、仙石原につながる道です。

そんな箱根のもうひとつの玄関口、仙石原からアート&スイーツ巡りをスタートしましょう。

まず訪れたいのは「箱根ラリッ

ク美術館」。

アール・ヌーヴォー、アール・デコ両時代のフランスを代表する工芸作家ルネ・ラリックのジュエリーやガラス作品、室内装飾などを展示する同館に併設する「箱根エモアテラス」では、ラリック家伝統のレシピから着想を得たというカジュアルフレンチと、サラダ・デリ・スイーツのセミビュッフェを楽しめます。



セミビュッフェのデザートは、ラリック作品のガラスの煌めき・色彩感をモチーフにした、まるでアートのような美しさです。また、専属パティシエが手作りするこだわりのスイーツをテイクアウトできます。

春を迎え、温かくなるこれからの季節は四季折々の自然が美しい中庭に面したテラス席もおすすめです。

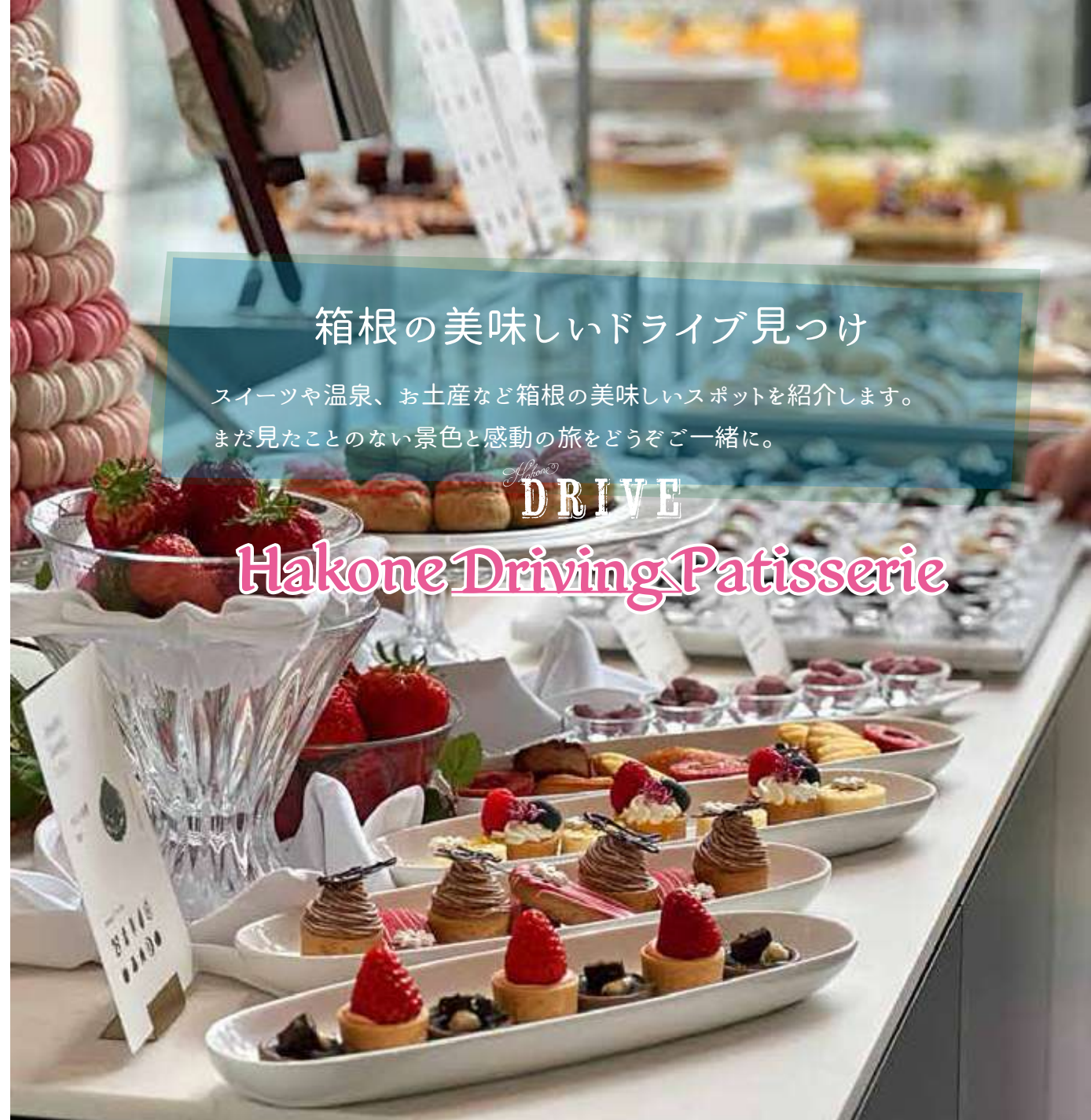
また、ラリックが室内装飾を手がけたオリエント急行の実物の特別展示では、豪華なサロンカーでのティータイムも楽しめます。

Hakone Driving Patisserie

車で箱根へ、そしてパティスリーへ



箱根プロモーションフォーラムでは、多彩な空間で楽しむスイーツの紹介をしています。質の高い箱根スイーツの共演ぜひお楽しみください。



箱根の美味しいドライブ見つけ

スイーツや温泉、お土産など箱根の美味しいスポットを紹介します。まだ見たことのない景色と感動の旅をどうぞ一緒に。

DRIVE

Hakone Driving Patisserie

美術館で アート&スイーツ

箱根の大きな魅力のひとつが、個性的なミュージアムの数々。世界に名立たる名作から作家やテーマに特化したユニークな展示まで、箱根の美しい自然とともに楽しむアートの数々は格別です。そんな美術館巡りで、ともに楽しみたいたのがスイーツです。

それぞれのミュージアムのコンセプトに合わせたスイーツはアートの世界をより深く、より豊かに味わわせてくれます。

箱根の玄関口といえば、ロマンスカーの終点で箱根登山電車の発着地である箱根湯本が一般的ですが、車で箱根を訪れる方にとってのもうひとつの入口になるのが仙石原です。都内から東名高速を利用の場合、御殿場インターチェン

箱根の美味しいドライブ見つけ



Hakone Driving Patisserie

車で箱根へ、そしてパティスリーへ

同じく仙石原の「箱根ガラスの森美術館」は、ヴェネチアン・グラス専門の美術館。

15世紀から19世紀にかけてヨーロッパ貴族を熱狂させた当時の貴重なものから近現代の斬新な作品まで豊富な展示に加え、クリスタルガラスのオブジェ（約16万粒のクリスタルガラスによる「光の回廊」）にバラやあじさいなど季節の花々が咲く庭園も見所です。

その庭園を見渡すオープンテラスのカフェ・レストランではイタリア出身のミュージシャンを中心としたピアノやヴァイオリンによる生演奏とともに、黒毛和牛のステーキや季節のパスタのランチを楽しめます。

デザートは、和栗の繊細な香り広がるロドージュやわらか「しぼりたてモンブラン」や「バスクチーズケーキ」などが人気ですが、おす



がモチーフのデザートは、フルーツとエディブルフラワーを浮かべたライチのジュレが爽やかな一品。
仕上げにノンアルコールスパ



ロニ・ホーンなど現代アートまで、絵画に加え化粧道具や工芸品など約1万点の収蔵作品を多彩なキューレーションのもと展示しています。
レストランアレイ、カフェエチューンでは、企画展に合わせ、作家が好んだ料理やゆかりの地の名産品など趣向を凝らしたガメニューが用意され好評です。
クロード・モネの代表作《睡蓮》



クリングワインを目の前で注ぐ、華やかな演出を楽しんで。
カフェから臨む森には全長約1kmの遊歩道が整備されていて、森の中には自然と共生するように彫刻作品も展示されています。



すすめたいのが「クラシックプリン」。やさしい甘さとほろ苦いカラメルがどこか懐かしく、かため派にもなめらか派にも愛される絶妙な食感で、シンプルなのに深い味わいはまさにクラシック。

仙石原から強羅へ向かうヒメシヤラの林の中にとけこむように建つ「ポーラ美術館」。モネやルノワールなど印象派の作品からピカソ、フジタ、さらに、リヒター、





ンドした「ジェラート・コン・パ
ネ」バターと卵を贅沢に使用した
ふわふわのブリオツシュにじゅ
わつと溶けていくアイスが堪りま
せん。

「岡田美術館」は、2013
年に小涌谷に開館した比較的新し
い美術館です。全5階、約
5000㎡の展示面積は箱根最大
級といわれ、日本・中国・韓国を
中心にした陶磁器や絵画など常時



約450点が展示されています。
長らく所在不明だった喜多川歌
麿の「深川の雪」や、伊藤若冲の「孔
雀鳳凰図」が再発見され収蔵作品
として公開話題になったのを覚え
ている方も多いのでは。

エントランスに展示される縦
12m、横30mの風神・雷神
の大壁画「風・刻（かぜ・とき）」
の正面にある、100%源泉かけ
流しの足湯に浸かりながらドリン

クや自家製あんこと、地産の牛乳
を使ったソフトクリームを味わえ
る「プレミアム和パフェ」などの
スイーツを楽しめる足湯カフェ
は、旅の疲れを癒すにはぴったり。
昭和初期の建物を改装した趣の
ある飲食施設「開化亭」では、名
物の豆アジ天うどんが人気をあつ
めています。

岡田美術館から国道1号線を芦
ノ湖へ。
芦之湯温泉付近の国道1号線最
高地点（標高874m）を過ぎ芦
ノ湖へ下るルートは箱根駅伝でも
お馴染みです。

「成川美術館」は、芦ノ湖を見お
ろす高台に建つ、現代日本画のコ
レクションを中心とした美術館。
ティーラウンジからの眺めは殊に
有名で、一面ガラス張りの窓から
は、芦ノ湖と箱根神社の赤い鳥居、
そして晴れた日には富士山の雄大



な姿も望む絶景が広がります。
白玉クリームあんみつなど和ス
イーツを石井康治や三上亮による
貴重な美術工芸品の器でのお茶と
ともに楽しむひときは、箱根の
アートとスイーツを巡る旅には欠
かせません。



箱根の美味しいドライブ見つけ

Hakone Driving Patisserie

車で箱根へ、そしてパティスリーへ

国内初の野外美術館として
1969年に開館した「彫刻の森
美術館」。

ヘンリー・ムーア、ロダン、ゴー
ムリー、岡本太郎など近現代を代
表する国内外の巨匠の作品120
点余りが、鮮やかな緑の芝生が広
がる中に展示され、箱根の自然と
アートがハーモニーを奏でます。
300点以上の所蔵作品を順次
公開する「ピカソ館」など屋内展
示も充実。

子どもが中に入って遊べる体験
型アート作品「ネットの森」や、
映えスポットとして人気のステッ
ドグラスの塔「幸せをよぶシン
フォニー彫刻」など見所いっぱい。
その塔を目の前にするカフェでは
イタリア「MILK」ブランドのコー
ヒーを楽しめます。

スイーツのおすすめは、ブリ
オツシュに、アイスクリームをサ

今回ご紹介するのは、箱根プロモーションフォーラムが厳選した3つの日帰り温泉です！

箱根小涌園元湯 森の湯

- ・露天風呂から箱根外輪山を臨み、様々なお風呂で心身をリフレッシュできます。
- ・泉質はナトリウム、硫酸塩泉で神経痛や筋肉痛に適應症があり、ドライブにぴったりの温泉施設です。

箱根湯寮

- ・大浴場から露天風呂、壺風呂、首都圏最大級の19室の貸切個室露天風呂まで、多彩な湯が楽しめます。
- ・本格的な和食も提供され、美味しい魚料理や囲炉裏料理が楽しめます。
- ・箱根湯本の里山風趣と共に、心身をリラックスさせてくれる場所です。

絶景日帰り温泉 龍宮殿本館

- ・雄大な芦ノ湖の自然と一体となるダイナミックな景色を堪能できます。
- ・源泉は蛸川温泉で神経痛や筋肉痛に効果があるとされる泉質です。
- ・龍宮殿本館は国の登録有形文化財として価値のある84年の歴史ある建物で、箱根の美しい自然と伝統的な雰囲気を楽しみながら心地よいひとときを過ごせる場所です。



箱根ドライブで立ち寄りたい厳選3

春の新緑が芽吹き、桜が咲き誇る季節に、気軽に立寄れる箱根の多彩な温泉に、ゆっくりと浸かり、春風に心も浸すひとときへ



箱根小涌園 元湯 森の湯

箱根の湯と絶景を楽しむ日帰り温泉
元湯 森の湯は、箱根外輪山を臨める露天風呂をはじめ様々なお風呂が楽しめて、心身ともにリフレッシュできる温泉です。都心からのアクセスも良いため、日帰り温泉としてお気軽にお越しいただくことができます。

泉質・適應症(浴用)

源泉名:二ノ平温泉(小涌園供給温泉)
泉質:ナトリウム-塩化物温泉
適應症:神経痛、筋肉痛、関節痛、疲労回復、冷え性他
個室風呂あり・食事処あり・駐車場あり

箱根小涌園 元湯 森の湯
TEL:0460-82-4126
神奈川県足柄下郡箱根町二ノ平1297

営業時間・料金

《入浴》
全日:11:00A.M.~8:00P.M.(最終受付7:30P.M.)

料金

おとな(中高生含む) ¥1,500
こども ¥1,000

※こどもは3歳~小学生となります。0~2歳の入場は無料です。
※オムツの取れないお子様は、元湯 森の湯浴槽をご利用いただけません。



HOME PAGE



YUNESSUN_HAKONE

箱根湯寮

時を愉しむ里山の湯
箱根湯本の里山風趣とともに、格別の時間を過ごしていただける大規模な日帰り温泉施設です。
箱根湯寮のテーマは、「お湯のおもてなし」と「食のおもてなし」。

泉質・適應症(浴用)

源泉名:塔之沢温泉
泉質:アルカリ性単純温泉 アルカリ性 低張性 高温泉
適應症:神経痛、筋肉痛、関節痛、疲労回復、冷え性他
個室風呂あり・食事処あり・駐車場あり

箱根湯寮
TEL:0460-85-8411
神奈川県足柄下郡箱根町塔之澤4

営業時間・料金

《入浴》
平日:10:00A.M.~8:00P.M.(最終受付7:00P.M.)
土休日:10:00A.M.~9:00P.M.(最終受付8:00P.M.)

料金

おとな(中学生以上) 平日¥1,700/土休日¥2,000
小学生 ¥1,000

※小学生未満のお子様は、大浴場棟をご利用いただけません。
貸切個室露天風呂「花伝」をご利用ください。



HOME PAGE



HAKONEYUJYO

絶景日帰り温泉 龍宮殿本館

雄大な芦ノ湖の自然と一体となるようなダイナミックな景色と、富士山を同時に望むロケーションの素晴らしさが特徴。心と体を癒す極上の絶景日帰り温泉。

泉質・適應症(浴用)

源泉名:蛸川温泉
泉質:カルシウム・ナトリウム-硫酸塩・塩化物泉
適應症:神経痛、筋肉痛、関節痛、疲労回復、冷え性他
個室風呂あり・食事処あり・駐車場あり

絶景日帰り温泉 龍宮殿本館
TEL:0460-83-1126
神奈川県足柄下郡箱根町元箱根139

営業時間・料金

《入浴》
平日:10:00A.M.~8:00P.M.(最終受付7:00P.M.)
土休日:9:00A.M.~8:00P.M.(最終受付7:00P.M.)

料金

おとな(中高生含む) ¥2,200
小学生 ¥1,200
幼児(3才以上) ¥600

平日 ¥2,500
土休日 ¥1,500
¥900




HOME PAGE



RYUGUJYUEN_PRINCEHOTEL



箱根ラリック美術館  



箱根ガラスの森美術館  



強羅公園   




箱根美術館 

新緑





箱根園 





小田急山のホテル 



芦ノ湖テラス  



成川美術館  



ポーラ美術館

新緑



箱根彫刻の森美術館  



ホテル花月園 

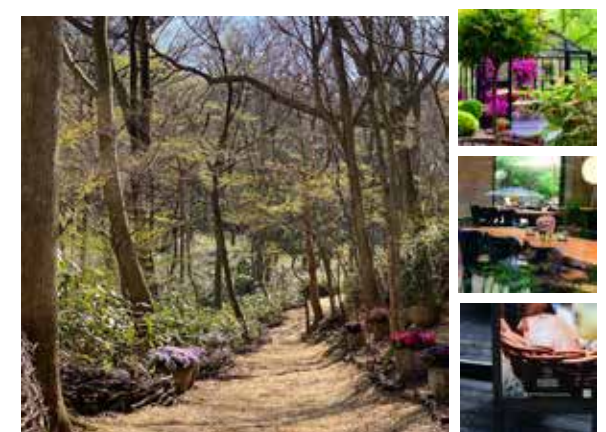


アネスト岩田ターンパイク箱根  






岡田美術館 

新緑



ニコライバーグマン 箱根 ガーデنز

新緑

-  ...桜の見どころ (3月下旬~4月下旬)
-  ...ツツジの見どころ (5月上旬~下旬)
-  ...あじさいの見どころ (6月中旬~7月中旬)

花咲く箱根

花はゆっくりと標高の低いところから高いところとへ雄大なキャンパスに鮮やかな彩を飾りながら登っていきます



GoogleMap
各館の詳細掲載

箱根の美しい花を撮影しインスタグラムの際に投稿にはぜひ #花咲く箱根 をつけてください。

箱根渋滞迂回ルートのご案内

休日・国道一号線・箱根新道は慢性的に渋滞します。
渋滞中と分かったら迂回ルートの利用が快適です。

横浜・東京方面への箱根渋滞迂回ルートのご提案

箱根渋滞迂回 MAP



GoogleMapにて作成・渋滞情報と合わせてご活用ください。
地図の凡例を表示今いる場所に✓を入れて使用ください。

国道一号線 湯本方面
箱根新道 小田原方面
渋滞箇所

仙石原から国道138号線を進み東名御殿場ICへ(約15分)強羅、小涌谷から旧東海道(県道732号)を進み湯本へ(約30分)または、絶景を楽しめる有料道路・芦ノ湖スカイラインからアネスト岩田ターンパイク経由にて小田原厚木道路・西湘バイパスへ渋滞回避迂回をおすすめします。



富士山・芦ノ湖ライブカメラ
箱根大観山
アネスト岩田ターンパイク箱根



通行料金
箱根小田原本線
普通車・軽自動車 730円
二輪車(125cc超) 550円

ODAWARA



日本道路交通情報センター
渋滞予測 渋滞予測情報
(高速道路等)
渋滞予測情報
(一般道路等)



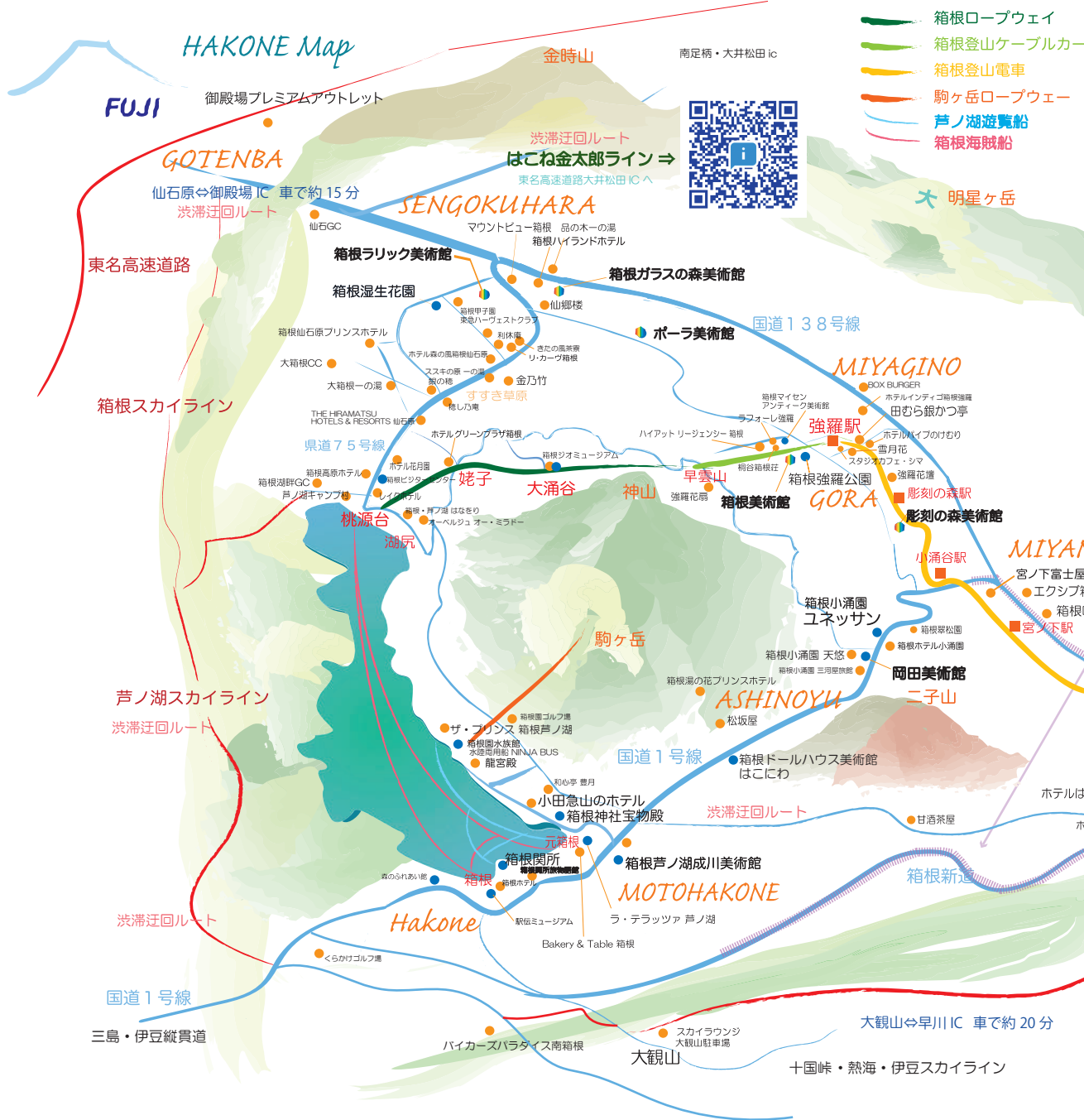
箱根町のウェブカメラ映像
各地道の状況をご覧いただけます。湯本・大平台・宮ノ下・箱根峠・乙女峠・芦ノ湖・金時山
天候の確認にも便利です。

HAKONE DRIVEは、箱根プロモーションフォーラムにて発行しています。

箱根プロモーションフォーラムは、観光・集客宣伝に携わる意欲あるミュージアム、観光施設、関連企業、団体、交通機関、行政機関、宿泊施設メディアなどが相互に連携しながら具体的な取り組みを展開することにより、箱根の集客力と魅力を高めることを目的し毎月会議を開催し箱根の利便性や更なるプラント構築をベースに変化する箱根の観光に対応する活動を連携し行なっています。この冊子は渋滞緩和策を目的に集中する道や時間の分散をおすすめし、時間、天候、季節により美しさが変化する箱根にて快適な車の旅をお楽しみいただくため定期的に発行していきます。快適なルート案内・あなたの好みに合わせた旅のコーディネートも承ります。HAKONE journey designer's お問い合わせ info@hakopro.com



HAKONE_HAKOPRO



箱根のお宿検索サイト!

箱根温泉でリフレッシュ!

箱根温泉 箱ぴた 公式ガイド

箱根温泉旅館ホテル協同組合

箱ぴた 検索

<https://www.hakone-ryokan.or.jp>

箱根の宿探し箱根温泉 箱ぴた公式Instagram

箱根温泉 箱ぴたは、あなたの箱根旅行をサポートする公式ガイドです。箱根の美しい温泉宿から、歴史的な観光スポット、グルメ、自然の風景まで、魅力的な情報をお届けしています。箱根は多彩な宿も選べるのも魅力の一つです。伝統的な日本旅館からモダンなリゾートホテルまで、あなたの好みや予算に合わせて選べます。どの宿も温泉と共に、心地よい滞在を提供します。箱ぴたと一緒に素敵な旅を楽しんでください!

